

- 1
- 2
- 3
- 4
- 5
- 6
- 7
- 8
- 9
- 10
- 11
- 12
- 13
- 14
- 15
- 16
- 17
- 18

SPECIFICHE

Acciaio INOX AISI 304 **NI**
finitura matt **MT**

CARATTERISTICHE E APPLICAZIONI

Le dimensioni delle piastrine per cerniere articolate GN 7247.4 le rendono idonee per l'uso come accessori per cerniere articolate GN 7241 (vedi pag -), GN 7243 (vedi pag -) e GN 7247 (vedi pag -).

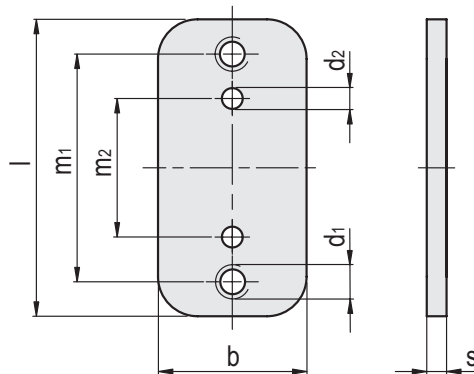
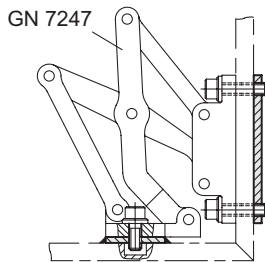
Le piastrine in acciaio INOX vengono fissate dall'esterno, tramite fori passanti nella parete del corpo di alloggiamento o in alternativa vengono saldate all'interno della parete. Si ottiene così un'efficace protezione contro gli atti di vandalismo, senza aggiungere all'esterno del corpo di alloggiamento componenti antiestetici o che non permetterebbero un'adeguata pulizia.

Grazie a queste piastrine, fori filettati, ghiera di ritegno e rondelle lunghe e complesse operazioni di montaggio preliminare e le manovre per tenere le minuterie posizione durante il serraggio. Lo spessore delle piastrine s corrisponde alla profondità minima di penetrazione della filettatura d1 da rispettare.

Se necessario, i fori d2 alloggianno perni di tensionamento o di posizionamento, semplificando l'installazione delle piastrine e delle cerniere articolate.

A RICHIESTA

- Piastrine di dimensioni diverse
- Piastrine di geometrie diverse



Codice	Descrizione	l	d1	d2	b	m1	m2	s	⚖
GN.72447	GN 7247.4-NI-60-MT	60	M 6	4	30	46	28	4	52
GN.72448	GN 7247.4-NI-75-MT	75	M 6	4	30	61	40	4	66